

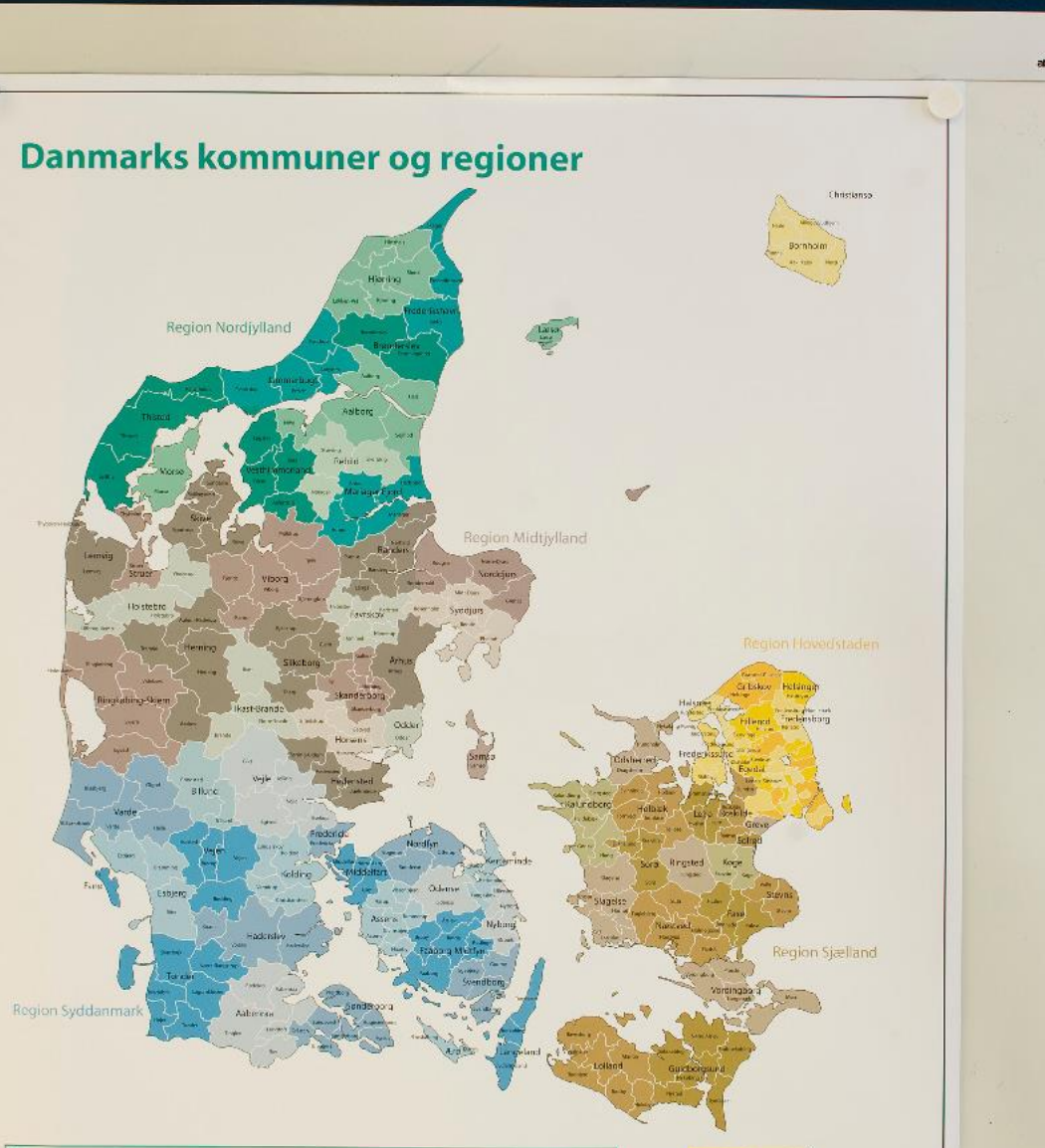


**VELKOMMEN
PROGRAMLEDERMØDE SEPTEMBER 2022**

Vi tjekker lyd kl. 09:55 og starter kl. 10:00

68 deltagende kommuner 28. september (96 deltagere)

Albertslund Kommune	Glostrup Kommune	Lejre Kommune	Stevns Kommune
Assens Kommune	Greve Kommune	Lolland Kommune	Svendborg Kommune
Ballerup Kommune	Gribskov Kommune	Mariagerfjord Kommune	Syddjurs Kommune
Billund Kommune	Haderslev Kommune	Middelfart Kommune	Sønderborg Kommune
Bornholms Regionskommune	Halsnæs Kommune	Morsø Kommune	Thisted Kommune
Brøndby Kommune	Hedensted Kommune	Næstved Kommune	Tønder Kommune
Brønderslev Kommune	Helsingør Kommune	Odense Kommune	Vallensbæk Kommune
Dragør Kommune	Hillerød Kommune	Odsherred Kommune	Varde Kommune
Egedal Kommune	Hjørring Kommune	Rebild Kommune	Vejle Kommune
Esbjerg Kommune	Holbæk Kommune	Ringkøbing-Skjern Kommune	Vesthimmerlands Kommune
Favrskov Kommune	Holstebro Kommune	Ringsted Kommune	Viborg Kommune
Fredensborg Kommune	Horsens Kommune	Rudersdal Kommune	Vordingborg Kommune
Fredericia Kommune	Høje-Taastrup Kommune	Rødovre Kommune	Aalborg Kommune
Frederikshavn Kommune	Hørsholm Kommune	Skanderborg Kommune	Aarhus Kommune
Frederikssund Kommune	Ishøj Kommune	Skive Kommune	
Furesø Kommune	Jammerbugt Kommune	Slagelse Kommune	
Faaborg-Midtfyn Kommune	Kalundborg Kommune	Solrød Kommune	
Gentofte Kommune	Køge Kommune	Sorø Kommune	



Velkommen og dagens agenda

10.00 - 10.05 Velkommen

10:05 - 10:25 SAPA udviklingsplaner og status

10:25 - 10:40 Valg, status

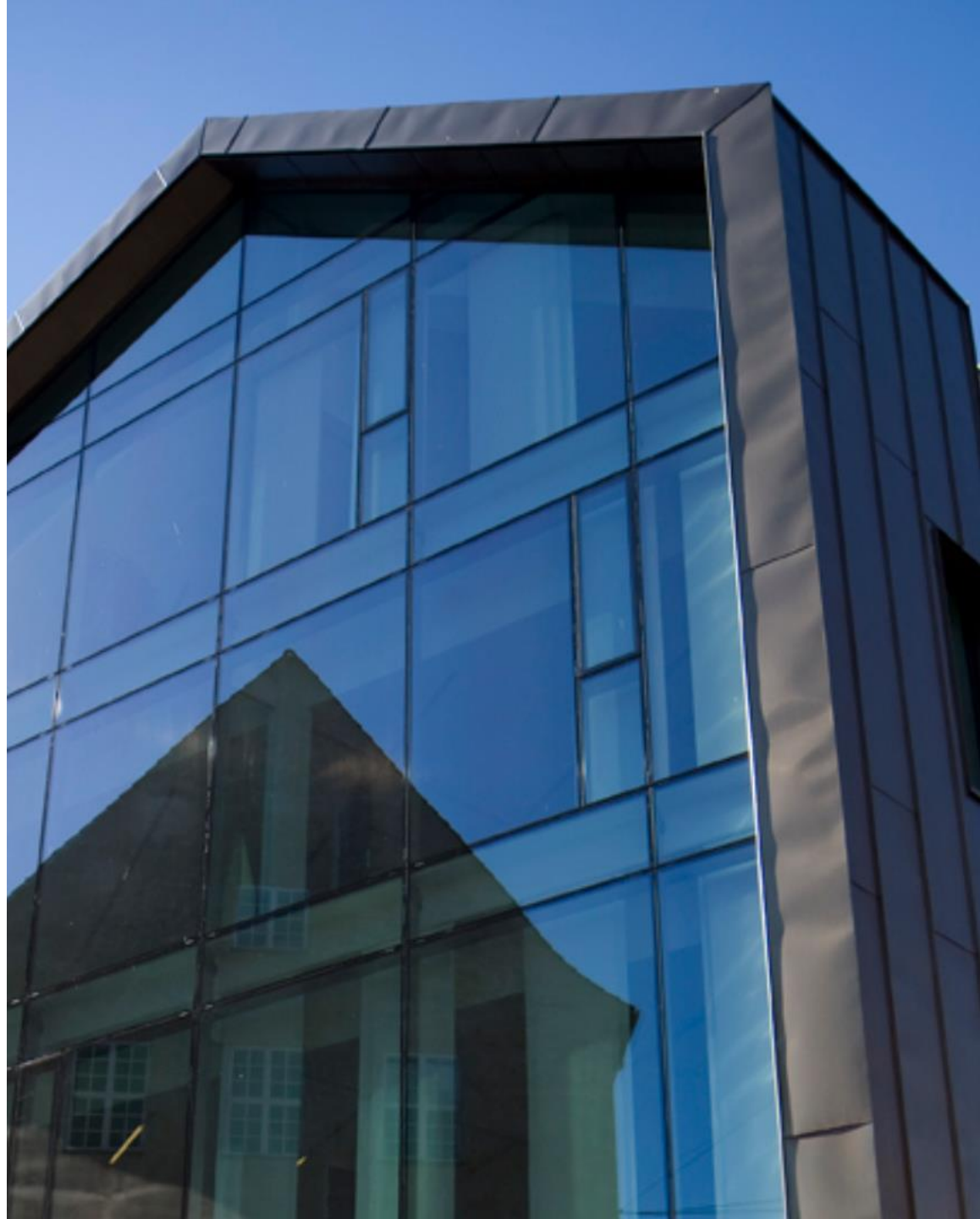
10:40 - 10:50l HOI: Helheds Orienteret Indsats - Status og opfyldelse frem mod 2023-25

10:50 - 11:00 ESR og tilbagekonvertering

11.00 - 11.25 Nyt fra KOMBIT, herunder KLIK opgaver

11.25 - 11.30 Evaluering og Tak for i dag

TEAMS



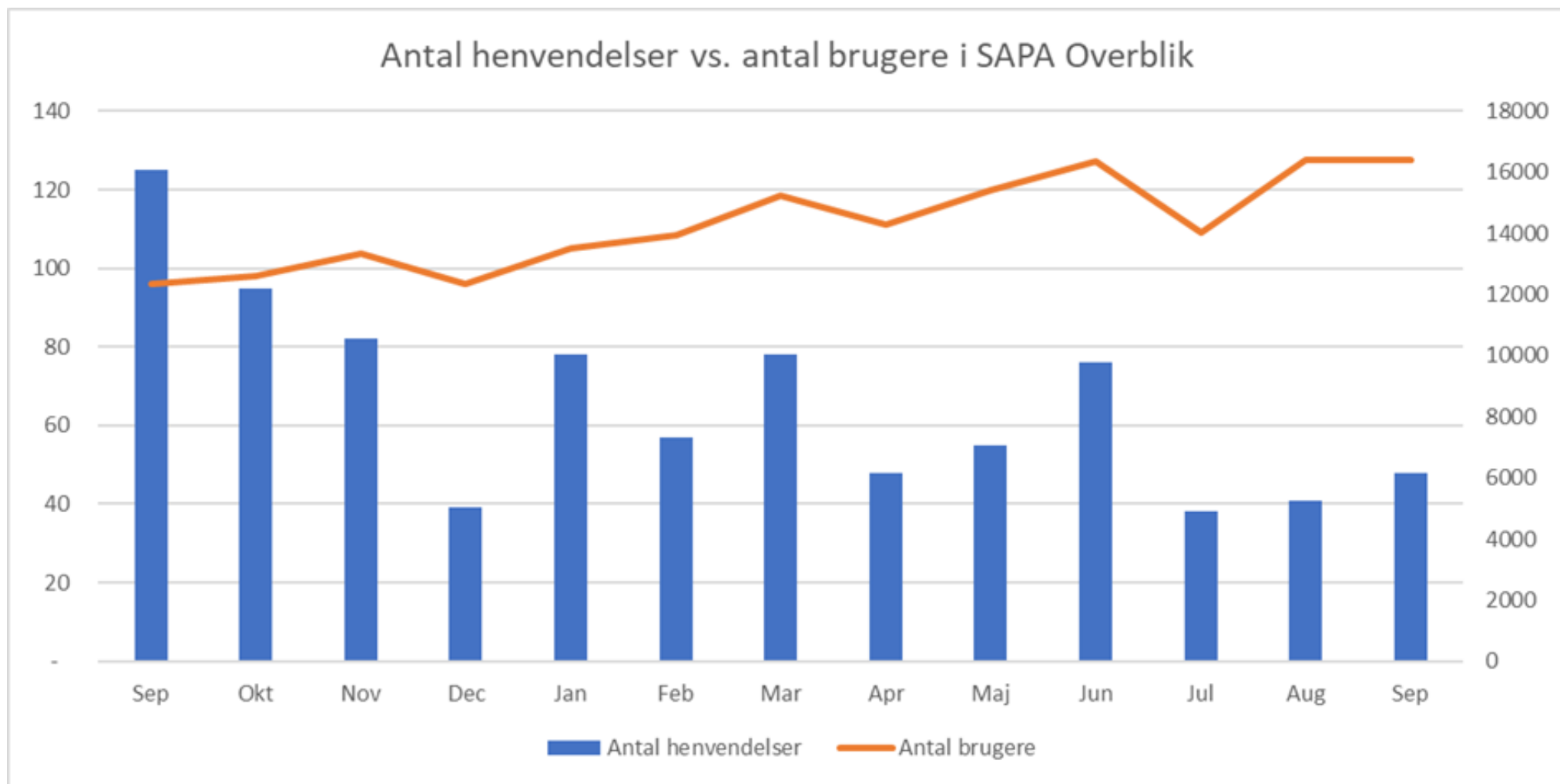
SAPA udviklingsplaner og status

Hvordan går det med SAPA og hvor bevæger SAPA sig hen?



mba@kombit.dk

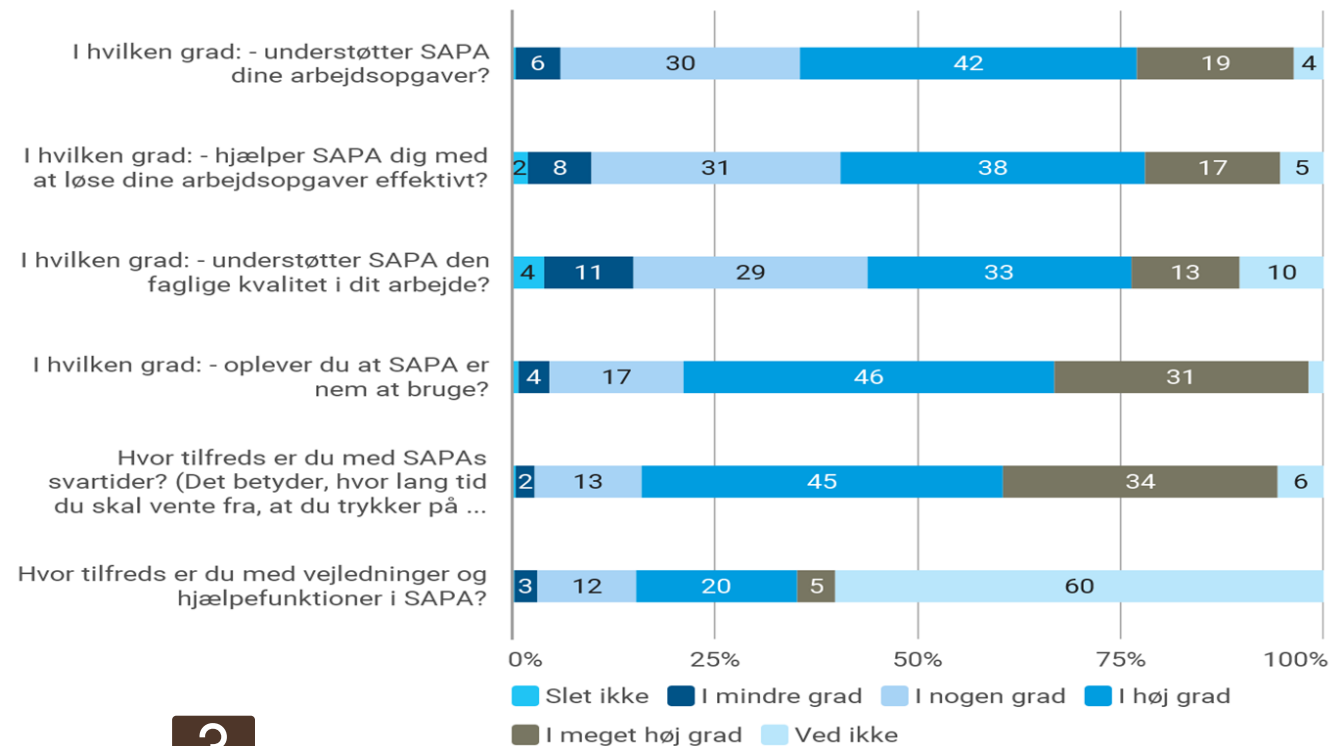
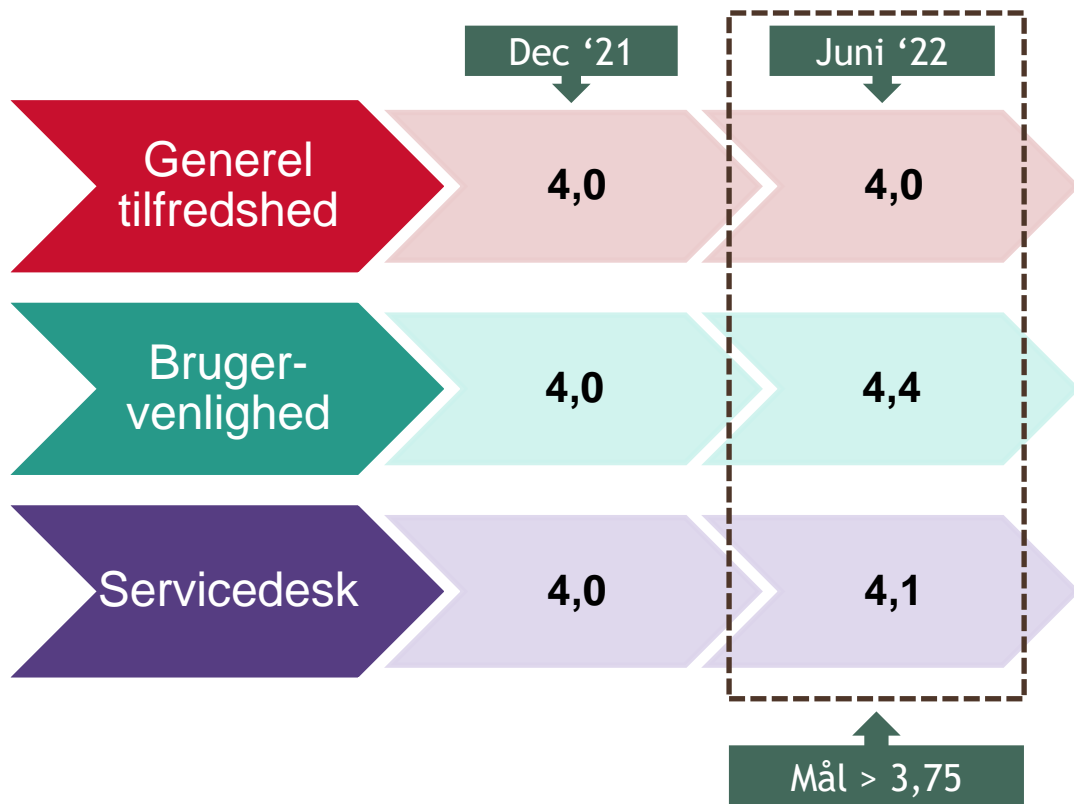
Udvikling i antal brugere og supporthenvendelser i SAPA



Brugertilfredshed på SAPA - juni 2022

Svar modtaget
1.111*

* Stor andel slutbrugere i forhold til tidligere undersøgelser; tidligere har supportberettigede brugere udgjort majoriteten (ca. 80/20)



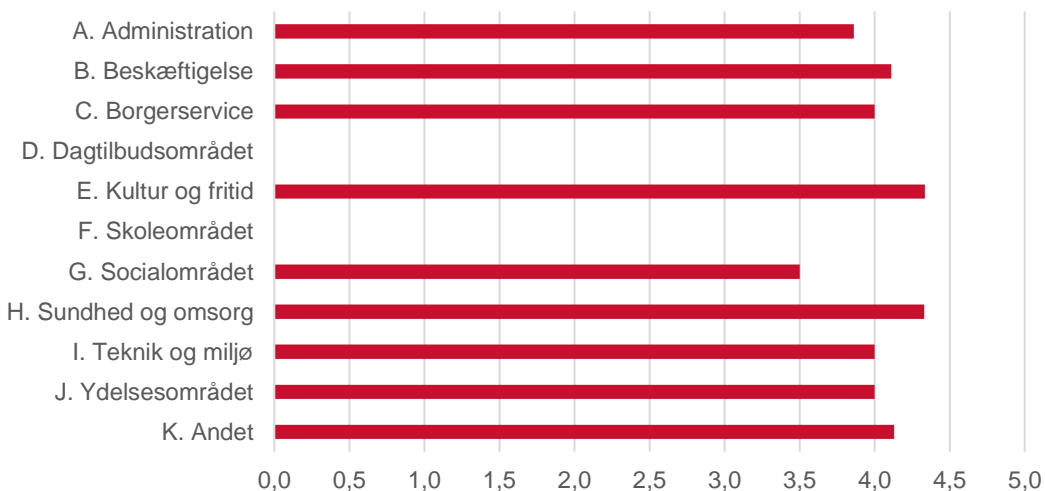
Næste brugertilfredshedsundersøgelse forventes udsendt i løbet af Q4 2022

KOMBIT

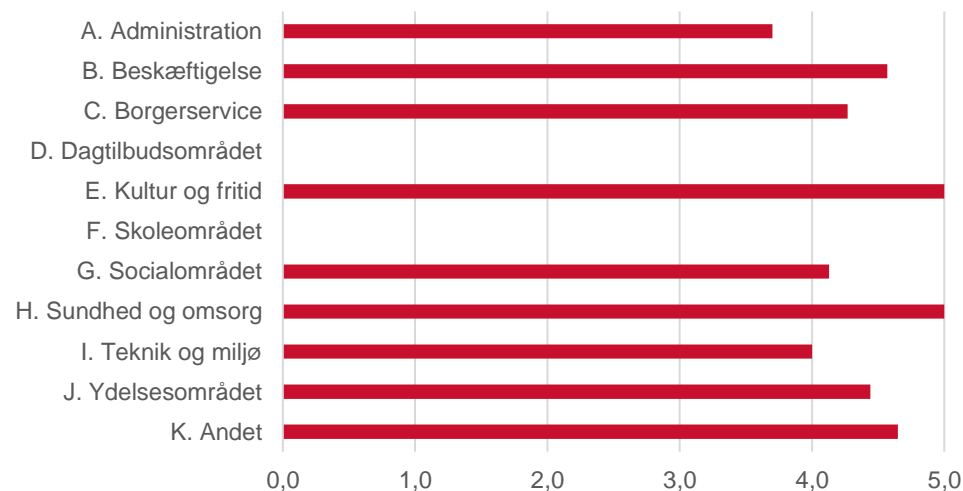
Kommunernes it-fællesskab

SAPA Brugertilfredshed pr. fagområde

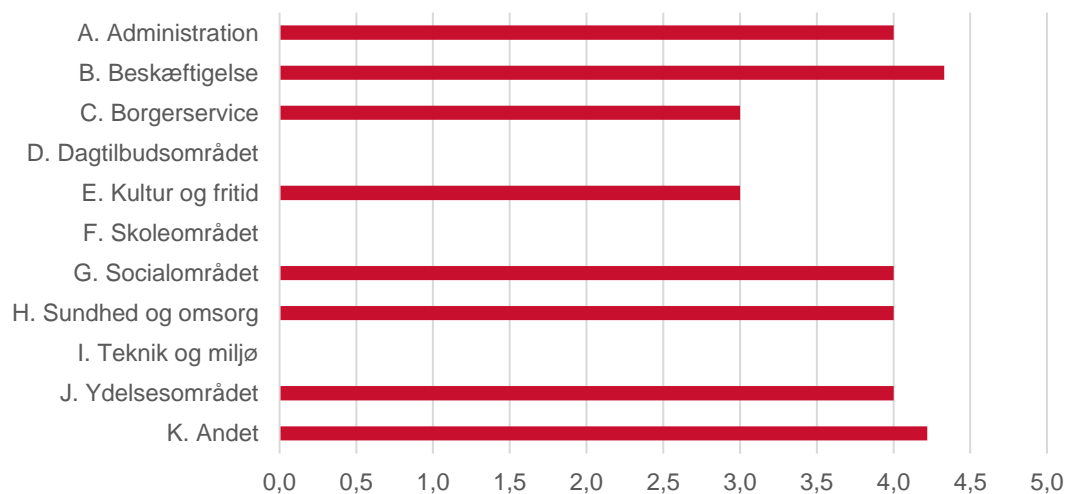
Overordnet tilfredshed



Brugervenlighed



Servicebureau



- Mest tilfredse fagområder: Kultur og Fritid samt Sundhed og Omsorg
 - 4,3
- Mindst tilfredse fagområde: Socialområdet
 - 3,5

Roadmap for SAPA 2022 H2 - 2023 H1

Ejerfortegnelse

KLE 02

Optimering til EOJ

KLE 27 29

HOI

Bestilt

SAPA

- UUID på adresser
- Robuste sygehusadviser
- "Advarsel" ved CSV-udtræk af søgesresultat

R3.8

- Integration til EJF (ÆØ)
- Analyse af DUPLA
- Kommunale forhold og værgemålstype (ÆØ)
- Advisgrupper afhængig af statsborgerskab (ÆØ)
- Tydeligere markering af navne- og adressebeskyttelse (ÆØ)
- Print adressehistorik som officielt dokument (ÆØ)
- Integrationstest af HOK og Ydelsesservice
- Opgradering til klassifikation v7

R3.9

- Helhedsorienteret kontrol (HOK)
- Ændret visning af ikke-økonomiske ydelser
- Indkomstvisning del 1 - pilot med fokus på kontrolmedarbejdere
- Helhedsorienteret indsats (HOI) - del 1
- Mere Advis
 - Massebehandling (ÆØ)
 - Infomeddelelser (ÆØ)
 - Flere data (ÆØ)
- Ændringsønsker fra kommunal afstemning

R3.10

- Indkomstvisning del 2 - udrulning kontrolområde
- Søgning på sagsgenstand - udvidelse af SagListeSoeg
- Overgang til FHIR-format for sygehusadvisering
- Helhedsorienteret indsats (HOI) - del 2
- Ændringsønsker fra kommunal afstemning

R3.11

Jul Aug Sep Okt Nov Dec

2022

Jan Feb Mar Apr Maj Jun

2023

KOMBIT

Kommunernes it-fællesskab

Valg status

Her vil implementeringskonsulent Mia Valentiner og projektleder Kim Larsen fortælle om status på arbejdet med at udvikle den nye valgløsning.



miv@kombit.dk



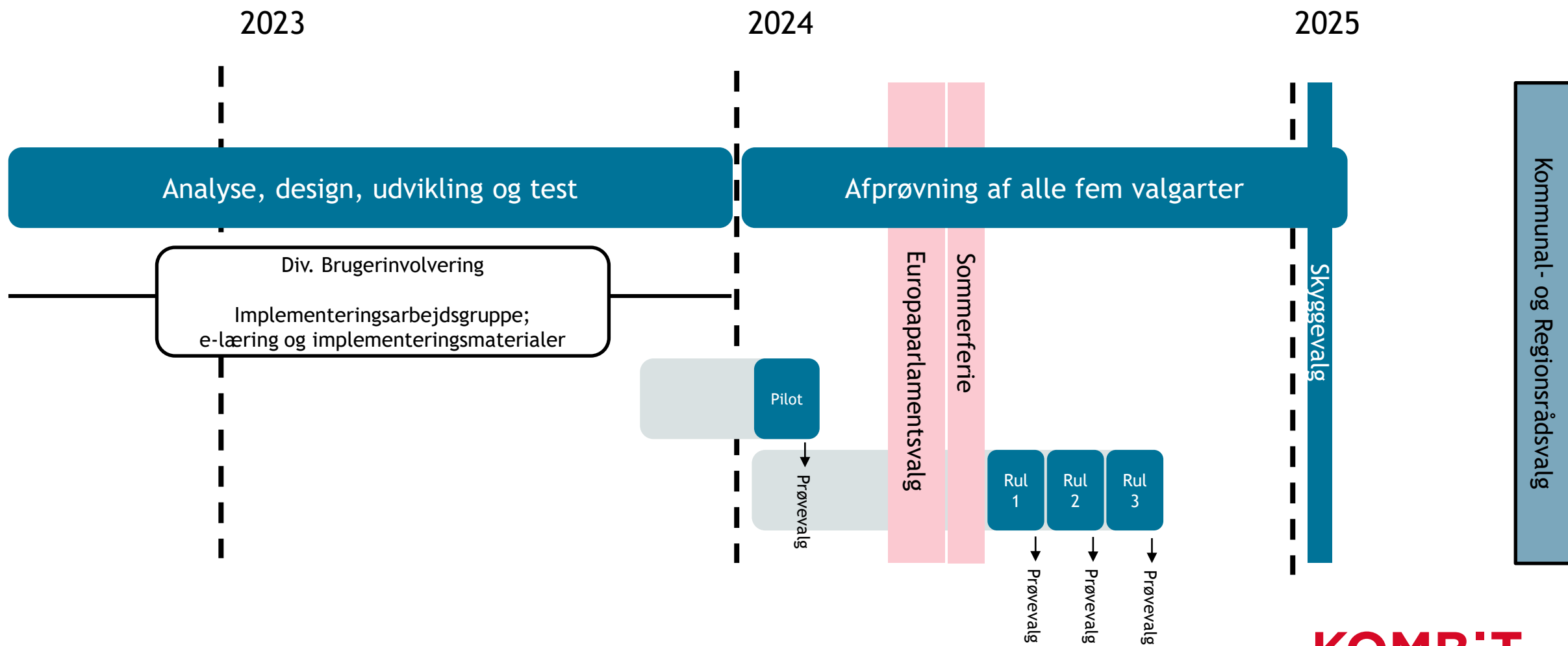
khl@kombit.dk

Om den nye VALG-løsning

- En ny, administrativ valgløsning til at understøtte valghandlingen hos kommuner, regioner, Ankestyrelsen og Indenrigsministeriet - simpel, sikker og robust
- Udvikles af Netcompany - med tæt brugerinvolvering
- Løsningen er færdigudrullet i 2. kvartal 2025 og tages i brug første gang ved KV/RV nov. 2025
- Løsningen understøtter valgarterne
 - Folketingsvalg
 - Kommunalvalg
 - Regionsrådsvalg
 - Europa-Parlamentsvalg
 - Folkeafstemninger



Udvikling, test, implementering og ibrugtagning



Udrulningsbølger

Pilotrul	Rul 1 Hovedstaden	Rul 2 Sjælland Syddanmark	Rul 3 Midtjylland Nordjylland
<p>Kommuner Holstebro København Langeland Ringsted Aabenraa</p> <p>Region Hovedstaden</p> <p>Ankestyrelsen</p> <p>Indenrigs- og Boligministeriet</p>	<p>Københavns Storkreds Frederiksberg, Tårnby, Dragør</p> <p>Københavns Omegns Storkreds Gentofte, Lyngby-Taarbæk, Gladsaxe, Rødovre, Herlev, Hvidovre, Brøndby, Ishøj, Vallensbæk, Høje-Taastrup, Albertslund, Ballerup, Glostrup</p> <p>Nordsjællands Storkreds Helsingør, Fredensborg, Hørsholm, Hillerød, Gribskov, Frederikssund, Halsnæs, Egedal, Furesø, Rudersdal, Allerød</p> <p>Bornholms Storkreds Bornholm, Christiansø</p>	<p>Sjællands Storkreds Lolland, Guldborgsund, Vordingborg, Næstved, Faxe, Stevns, Køge, Lejre, Greve, Solrød, Roskilde, Holbæk, Kalundborg, Odsherred, Sorø, Slagelse</p> <p>Fyns Storkreds Odense, Assens, Middelfart, Nordfyn, Nyborg, Kerteminde, Svendborg, Faaborg-Midtfyn, Ærø</p> <p>Sydjyllands Storkreds Sønderborg, Tønder, Esbjerg, Fanø, Varde, Vejen, Billund, Vejle, Fredericia, Kolding, Haderslev</p> <p>Region Sjælland Region Syddanmark</p>	<p>Østjyllands Storkreds Aarhus, Syddjurs, Norddjurs, Randers, Favrskov, Skanderborg, Odder, Samsø, Horsens, Hedensted</p> <p>Vestjyllands Storkreds Struer, Lemvig, Skive, Viborg, Silkeborg, Ikast-Brande, Herning, Ringkøbing-Skjern</p> <p>Nordjyllands Storkreds Frederikshavn, Læsø, Hjørring, Brønderslev, Jammerbugt, Thisted, Morsø, Vesthimmerland, Rebild, Mariagerfjord, Aalborg</p> <p>Region Midtjylland Region Nordjylland</p>

Status - udvikling

Netcompany godt i gang med udviklingen

- Kandidatanmeldelsen er næsten færdig
- Brugertests i september afviklet
- Delleveranceprøve i november/december

Brugerne - test:

"Fantastisk brugervenligt"

"Løsningen er næsten for nem at bruge"

Demo

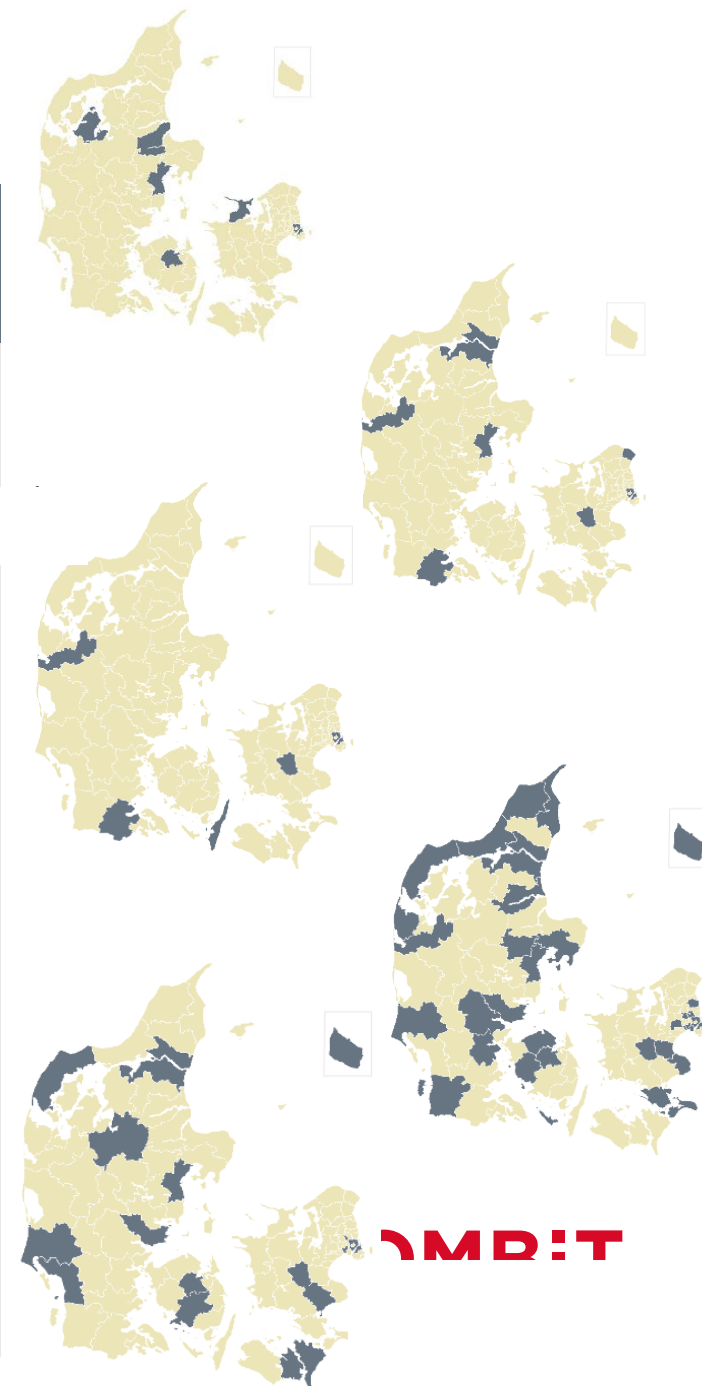
Kandidatanmeldelsen er demoet for og fremsendt til alle kommuner, og øvrige hovedprocesser vil blive løbende demoet i takt med at de udvikles.

Vi sender jer et link til demoen efter mødet.



Governance

Styregruppe	Brugerpanel og teknisk referencegruppe	Implementeringsarbejdsgruppe	Piloter
<p><i>Indhold og omfang af løsningen mv.</i></p> <p>København Odense Odsherred Randers Skive Aarhus</p> <p>KL</p> <p>***</p> <p>Desuden bilaterale møder med Indenrigs- og Boligministeriet</p>	<p><i>Funktionelle afklaringer, brugertest, tekniske afklaringer mv</i></p> <p>+ 30 kommuner af forskellig størrelse og valggeografi</p> <p>Regioner, Ankestyrelsen og Indenrigs- og Boligministeriet</p>	<p>Input til og review af implementeringsmaterialer og e-læring</p> <p>Helsingør Holstebro København Ringsted Aabenraa Aalborg Aarhus</p> <p>Region Hovedstaden</p> <p>Ankestyrelsen</p> <p>Indenrigs- og Boligministeriet</p>	<p>Første implementering – erfaringsopsamling, sidste rettelser inden øvrig udrulning</p> <p>Holstebro København Langeland Ringsted Aabenraa</p> <p>Region Hovedstaden</p> <p>Ankestyrelsen</p> <p>Indenrigs- og Boligministeriet</p>



Implementering og uddannelse

Netcompany er overordnet ansvarlig for en succesfuld udrulning, men det er myndighedernes eget ansvar at implementere løsningen.

Alle myndigheder er nu organiseret med Projektejer, Projektleder og Faglig leder. Fra foråret 2023 skal udpeges yderligere roller, der skal i spil ifm. implementering (KLIK) og brug jf KOMBITs rollegalleri

- Tekniker/it-medarbejder
- Træner
- Systemadministrator
- Supportberettiget bruger
- Systemejer

Medarbejdere/brugere (jobfunktionsroller) ift. adgang, uddannelse og deltagelse i Prøve- og Skyggevalg skal også identificeres.

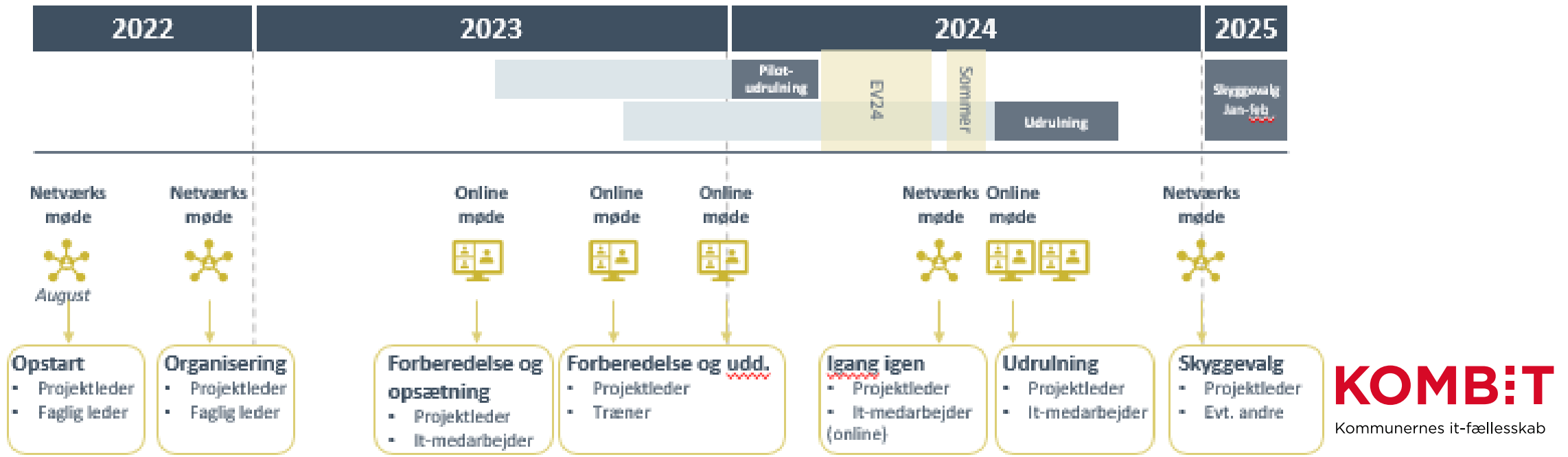


I bliver understøttet i jeres implementering

Myndighederne bliver understøttet ved en række materialer (implementeringshåndbog, KLIK-opgaver, implementeringsplan mv) og aktiviteter.

Uddannelseskonceptet er baseret på e-læring.

Webinar i juni '22 og Netværksmøder (øst/vest) afholdt august '22.



Implementeringsaktiviteter i den kommende tid

[primo '23] Nyt VALG-workspace. Implementeringsopgaver vil komme via KLIK.

Kommunens KLIK-ansvarlige skal bistå med at få VALG-organisationen oprettet og introduceret til KLIK.

[nov] Adgangsstyringsopgave (til rolleadministrators)
+ teknisk pixie (til it)

[dec] Netværksmøde 2

[dec] Ressourcenotat (indkøb af hardware, ressourcer til implementering, deltagelse i Prøvevalg og Skyggevalg, tilpasning af vejledninger og procedurer)
+ præsentationsmateriale til dialog med ledelsen



Næste skridt

- En række udviklings- og implementeringsaktiviteter er replanlagt ud fra forventningen om et Folketingsvalg i efteråret 2022
- Myndighederne er fredet rundt omkring afvikling af et valg - vi tilpasser aktiviteterne herefter
- Myndighederne involveres fortsat løbende i afklaringer, tests mv
- Implementering
 - Møder - løbende
 - Forberedelsesfasen - piloter fra efteråret '23, øvrige fra primo '24



Spørgsmål?

Kontakt os på
valg@kombit.dk

HOI: HelhedsOrienteretIndsats - Status og opfyldelse frem mod 2023-25

Tom Bøgeskov vil fortælle om den nyligt vedtagne lov, status fra KOMBIT, men ikke mindst de indledende overvejelser om hvor løsningen skal designes.



tob@kombit.dk

Ny af tale om Hovedlov

Aftaletekst 7. juni 2022

”Aftale mellem regeringen, Venstre, Socialistisk Folkeparti, Radikale Venstre, Enheds-listen, Det Konservative Folkeparti, Dansk Folkeparti, Liberal Alliance, Frie Grønne, Alternativet og Kristendemokraterne om udmøntning af *Aftale om rammerne for en helhedsorienteret indsats for borgere med komplekse problemer*

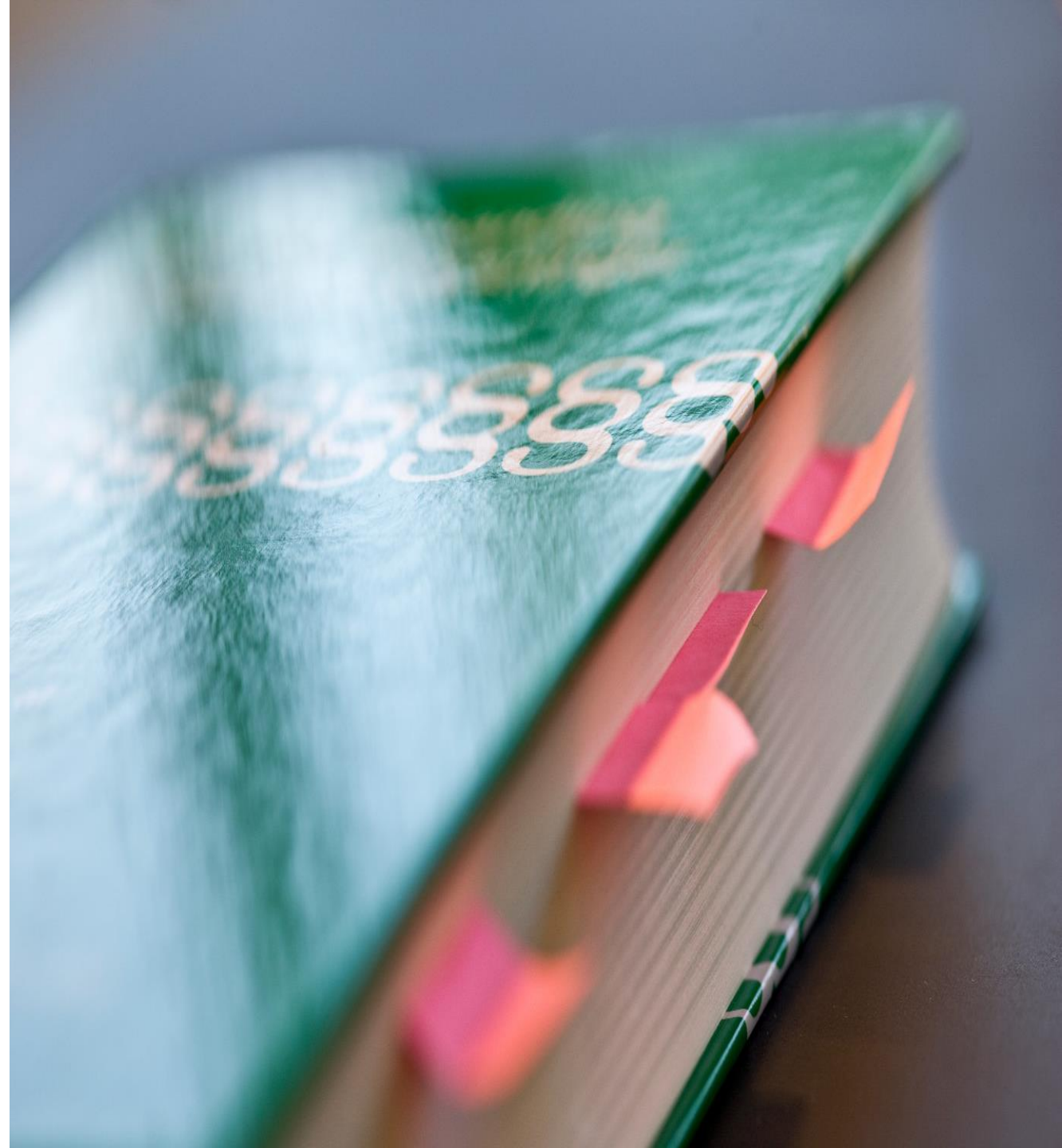
I december 2018 indgik regeringen, Venstre, Liberal Alliance, Konservative Folkeparti, Dansk Folke-parti, Alternativet, Radikale Venstre og Socialistisk Folkeparti *Aftale om rammerne for en helheds-orienteret indsats for borgere med komplekse problemer* (herefter rammeaftalen).

Med rammeaftalen var parterne enige om 10 principper for en ny lov om helhedsorienteret indsats (herefter HOI-loven), som skal gøre op med silotænkning i kommunerne og skabe rammerne for en helhedsorienteret indsats for borgere med komplekse og sammensatte behov med det formål, at flere bliver i stand til at mestre eget liv og komme i beskæftigelse.”

Status

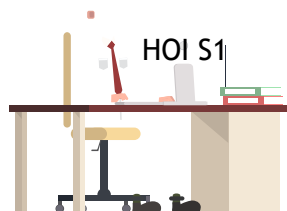
4 spor:

- 1: Lov udformning
- 2: Tekniske krav og afklaringer
- 3: Fællesoffentlig samtykke
- 4: Systemafklaring KOMBIT



HOI-forløbet

Identificerer HOI-målgruppe og opretter HOI-sag via udtræk og indberetninger



Koordinerende sagsbehandler

Borgeren giver sit samtykke elektronisk og følger sin plan i Mit overblik på Borger.dk



Kommunens sagsbehandlere arbejder i fællesskab med borgerens samlede plan



Koordinerende sagsbehandler



Sagsbehandler



Sagsbehandler

Alle relevante sagsbehandlere samt den koordinerende sagsbehandler laver en samlet plan sammen med borgeren

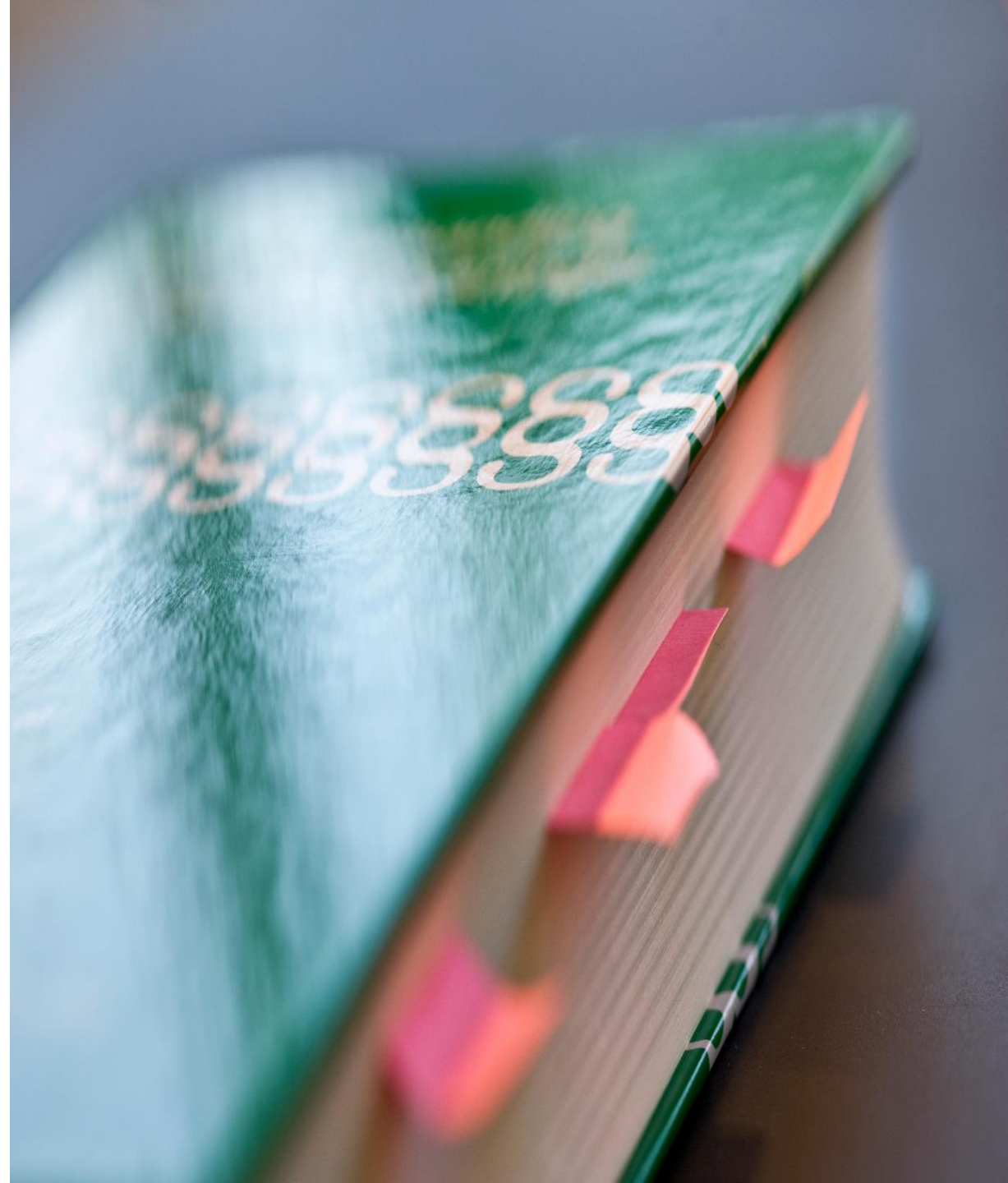


KOMB:T

Kommunernes it-fællesskab

HOI tilgang

- Pilotkommune projektet viser bl.a. at valget ikke ligger på en fagløsning
- Størst mulig genbrug af eksisterende kommunale infrastruktur
- Dialog med marked
- Målgruppebillede skal etableres i samarbejde med pilotkommuner
- Samtykke en ramme for tildeling og afgrænsning af adgang udfra hjemmel - forudsætter kobling med den fælleskommunale infrastruktur herunder adgangsstyring
- Trinvis implementering
- Afgørende endelig lovafrænsning af område



Brugervendte løsningslementer til understøttelse af HOI

IT-understøttelsen af HOI består grundlæggende af 4 elementer:

1. Udsøgning

Et system som på tværs af borgeres sager og ydelser kan udsøge de borgere, som er i målgruppen for HOI (skal og kan), og som ikke allerede har taget stilling til HOI

2. HOI-løsningen

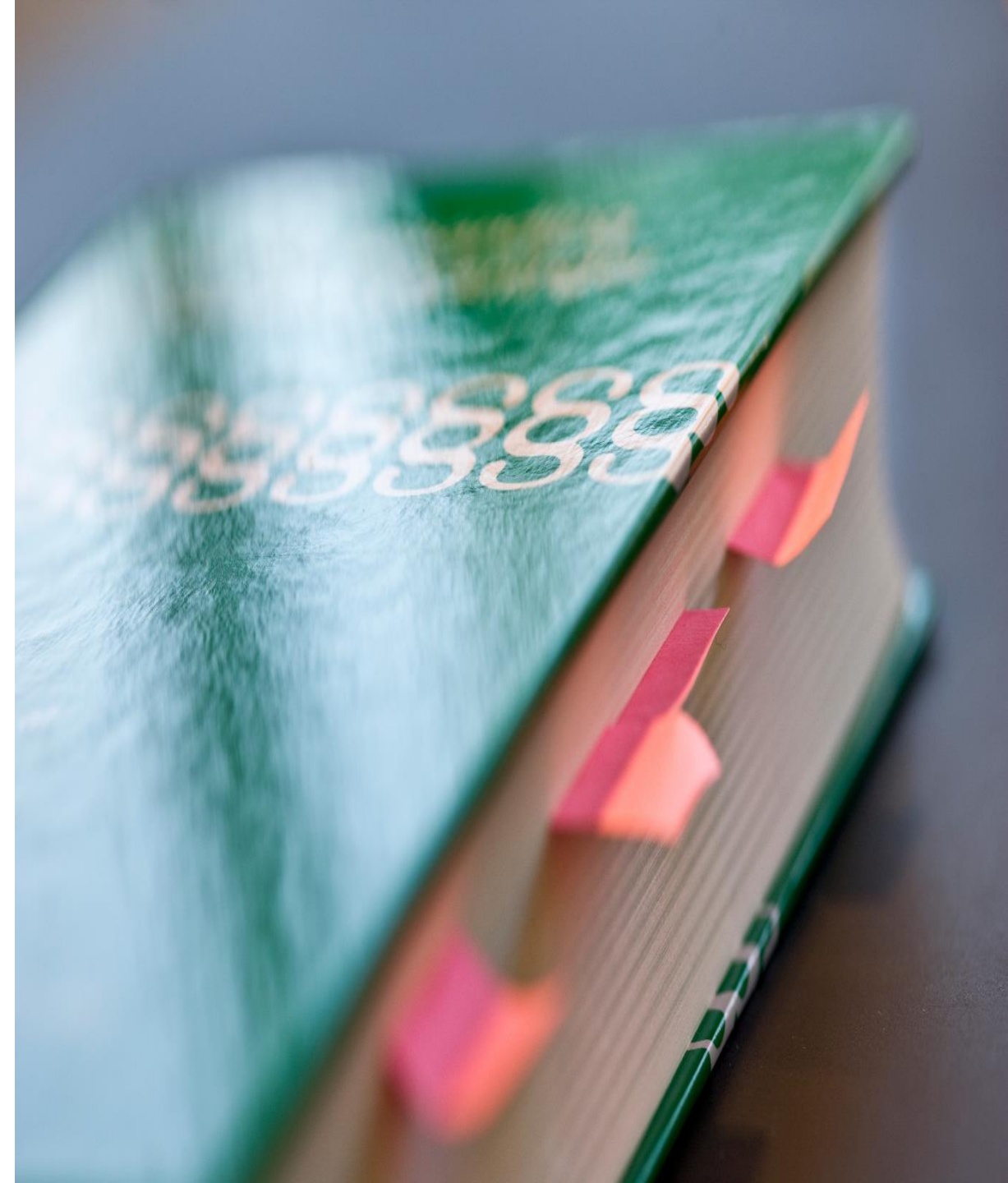
Et eksisterende ESDH- eller fagsystem, som kan holde HOI-sagen, samtykket og som kan skabe relationer til de fagsager, som er relevant for HOI-sagsbehandlingen

3. Overblik

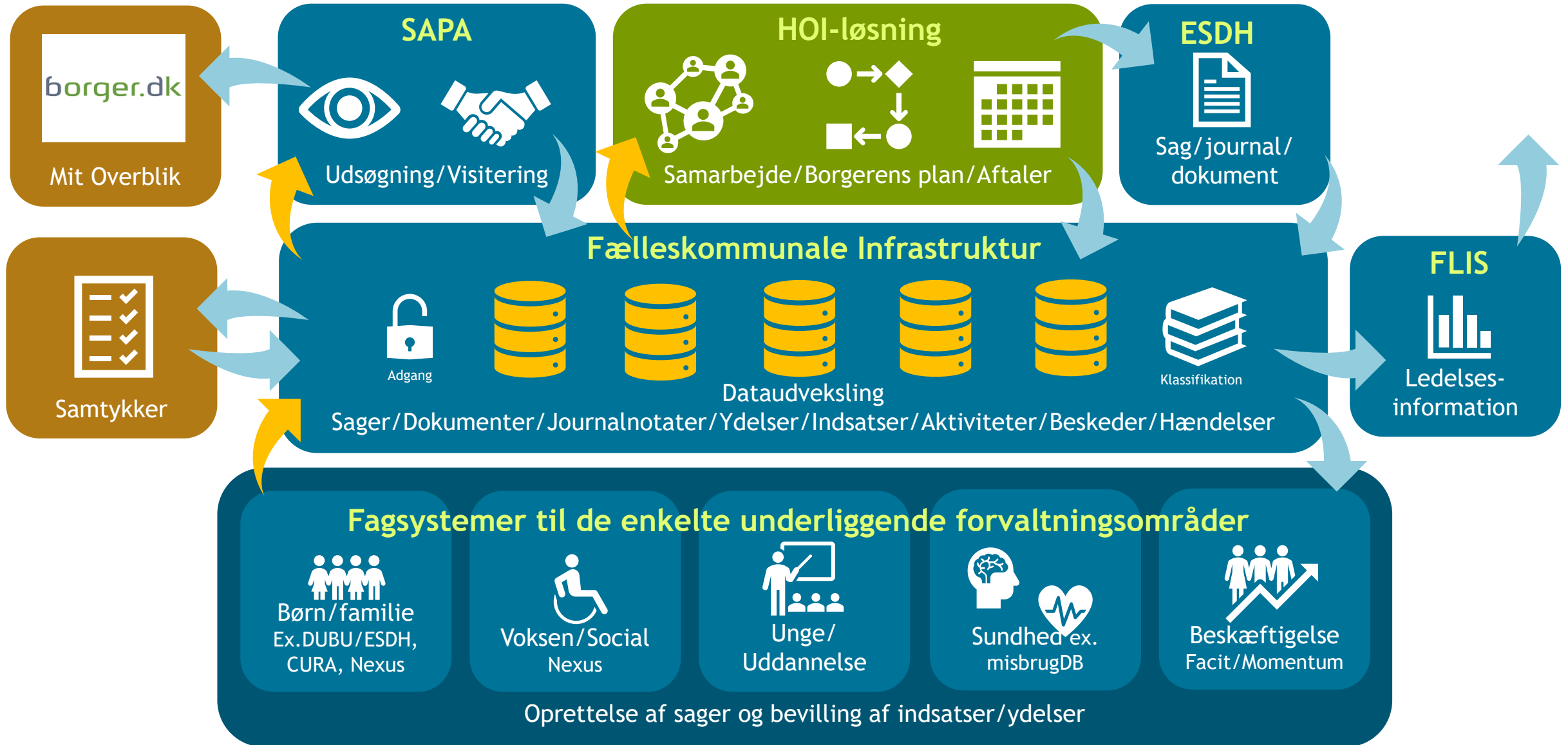
Et overblikssystem som for den enkelte borger kan give et overblik over borgerens (evt. familiens) sager, indsatser og ydelser

4. Fagsystemer

For hvert relevant fagområde et eksisterende fagsystem, hvor den faglige metode til udredning understøttes og hvor relevante indsatser og ydelser kan bevilges



1. Data til understøttelse af HOI fra de forskellige kommunale forvaltninger (om Sager og dokumenter, Ydelser/indsatser, aktiviteter, aftaler og frister) skal hentes fra de underliggende fagsystemer via indekser i den fælleskommunale infrastruktur (FKI).




ESR og tilbagekonvertering

Her vil Malene fortælle om tilbagekonvertering, ESR og nyt fra Ejendomsbidragene og samarbejde med KL



mjo@kombit.dk

**KOMBIT SKAL SIKRE, AT
TILBAGEKONVERTERING FRA
GRUNDDATAPROGRAMMET IKKE
STILLER KOMMUNERNE DÅRLIGERE I
JERES ARBEJDE MED ESR.**



KOMBIT bistår kommuner og skatteforvaltning med følgende opgaver indtil 2023 i forbindelse med ”ESR tilbagekonvertering”:

- Kommunikation til- og koordinering med kommuner
- Leverandørstyring af KMD ift. ”grunddata i drift” via Datafordeleren
- Sikring af eksisterende datakvalitet (grunddata fra Datafordeleren)
- Deltagelse i KTC, tværoffentlige fora og styregrupper ift. Grunddata.

KMD har stadig ansvaret for ESR i alle andre forhold og kontrakt med kommuner.

Kommunale interesser

Vi er løbende i dialog med kommunale brugere af ESR i form af følgegruppe og faggruppe, hvor vi drøfter:

- om tilbagekonverteringen skaber u hensigtsmæssige arbejdsforhold?
- hvor og hvordan skal der i givet fald sættes ind, for at det løses bedst muligt?



Seneste nyt om Ejendomsbidragene

- Lovforslagene om udmøntning af boligskatteforliget forventes fremsat i Folketinget til februar 2023 og behandlet i foråret. Høringsfasen forventes at være til november 2022. Skulle I have specifikke spørgsmål til den proces, er I velkomne til at tage fat i Økonomisk Politisk Center i KL
- Der henvises endvidere til KL's budgetvejledning / supplementsskrivelse 6-3 vedr. administration og it
- KOMBIT skal på vegne af 98 kommuner opsige kommunernes kontrakt med KMD – senest juni 2023
- Der er pr. 1/1 2024 ikke central systemunderstøttelse af de kommunale ejendomsbidrag

**KOMBIT OPFORDRER
KOMMUNERNE TIL AT AFDÆKKE,
HVORDAN MAN FORVENTER AT
OPKRÆVE EJENDOMSBIDRAG
EFTER 2023**

VI DIGITALISERER PÅ KOMMUNERNE PRÆMISSER OG SIKRER DEN KOMMUNALE SEKTOR INDFLYDELSE OG GEVINSTER

Nyt fra KOMBIT:

- Nyt fra Infrastrukturen
- Nyt fra Borgerblikket
- KLIK 2.0 og status på KLIK opgaver



KOMBIT

Kommunernes it-fællesskab

INFRASTRUKTURANSVARLIG STATUSMØDE Q3/2022 DEN 19. SEPTEMBER 2022



Chefkonsulent Mette Vinther Poulsen mvp@kombit.dk

KOMBIT understøtter Infrastrukturansvarlig i arbejdet med at udbrede og få merværdi af den fælleskommunale infrastruktur

Kommunernes
data- og
infrastrukturdag



Statusmøder for
infrastrukturansvarlig



Infrastruktur-
ansvarlig netværk



Potentialeanalysen
(KDI i tal)



Værktøjskassen
til Infrastrukturen



Værkstedsmøder



Webinar om
integrationer



KOMBIT

Kommunernes it-fællesskab

Infrastrukturansvarlig statusmøde Q1/2022 i overblik

DRIFT OG FORVALTNING

- Status på drift af støttesystemer og serviceplatformen
- Igangværende indsatser for at øge driftsstabilitet: Get2green plan, CPR delta filer og Adgangsstyring
- Oplysning om servicevinduer
- Anvendelse af den fælleskommunale infrastruktur
- Info om drift og forvaltning i Digitaliseringskataloget

FORRETNINGSMÆSSIG ANVENDELSE

- Kriminalforsorgen - foranalyse om automatiseret underretning ved indsættelse og løsladelse
- Igangværende analyse om dataafgrænsning
- Infrastrukturens Onboardingsprogram fortsætter
- Ny SKI 02.19
- Indsats rettet mod leverandørerne
- Opsamling på Kommunernes data- og infrastrukturedag
- Potentialeanalysen
- Sprint 1 Værktøjskassen til Infrastrukturen
- Lokale Infrastrukturansvarlig netværksmøder

ARKITEKTUR OG UDVIKLING

- Hvilken rolle spiller udvikling
- Modernisering/videreudvikling af eksisterende
- Videreudvikling af nye produkter og kapabiliteter
- Strategi for og fokusområder i fremtidig udvikling

[Klik her](#) for at tilgå præsentation og link til optagelse

ESDH OG EOJ PÅ INDEKSERNE ØKONOMIAFTALE 2022, ETAPE 3



Chefkonsulent Jens Kastenskov jka@kombit.dk

ØA 2022



KLE02-, KLE27- og KLE29-sager skal vises på borger.dk inden årsskiftet. Se specifikke KLE-numre i [etapeplanen](#).

ØKONOMIAFTALER

Betydningen af Økonomiaftale for 2022 for kommunerne

Myndighed	Områder	Data
Kommuner	Ældre- og omsorgsområdet Teknisk område (*) Socialområdet Sundhedsområdet	<ul style="list-style-type: none">• Udvalgte sager på det tekniske område vedr. byggeri, veje og trafik (*)• Udvalgte sager og indsatser på sundhedsområdet for voksne• Udvalgte sager og indsatser på socialområdet for voksne• Udvalgte sager og indsatser på ældreområdet – fortsættelse fra etape 2• Pilot på gæld og betalinger• Mulighed for pilot om aftaler og frister, fx med udgangspunkt i arbejdsmarkeds- og beskæftigelsesområdet <p><i>Alle områder vises med udgangen af 2022</i></p>

KOMBIT

Kommunernes it-fællesskab

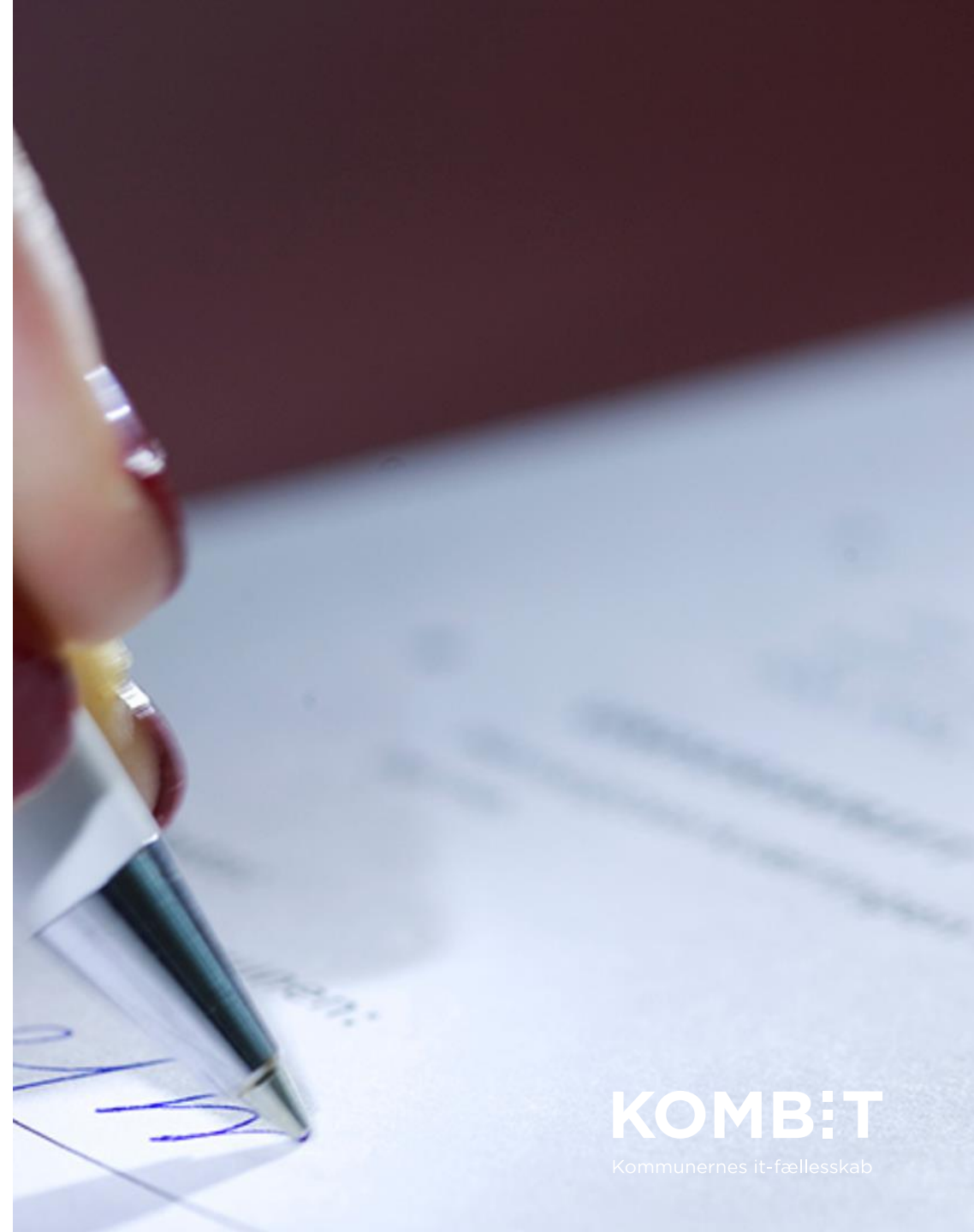
ESDH på indekserne

Status på landsplan:

- 29 kommuner har flere af de obligatoriske KLE02-sager i indekserne og kan nu åbne op for disse i SAPA's administrationsmodul, så sagerne kan vises for borgerne på borger.dk.
- 2 kommuner har alle obligatoriske sager.

Status pr. løsning, KOMBIT aktiviteter:

- Acadre: Vi har jævnlige møder med kommuner og leverandøren
- SBSYS: SBSYS-brugerklubben håndterer diverse udfordringer
- eDoc: Vi har møder med kommuner, planlægger p.t. møde med kommuner og leverandør
- GetOrganized: Skal planlægge møde med kommuner og evt. leverandør
- Nova ESDH: Alle er på indekserne



EOJ på indekserne

Status på landsplan:

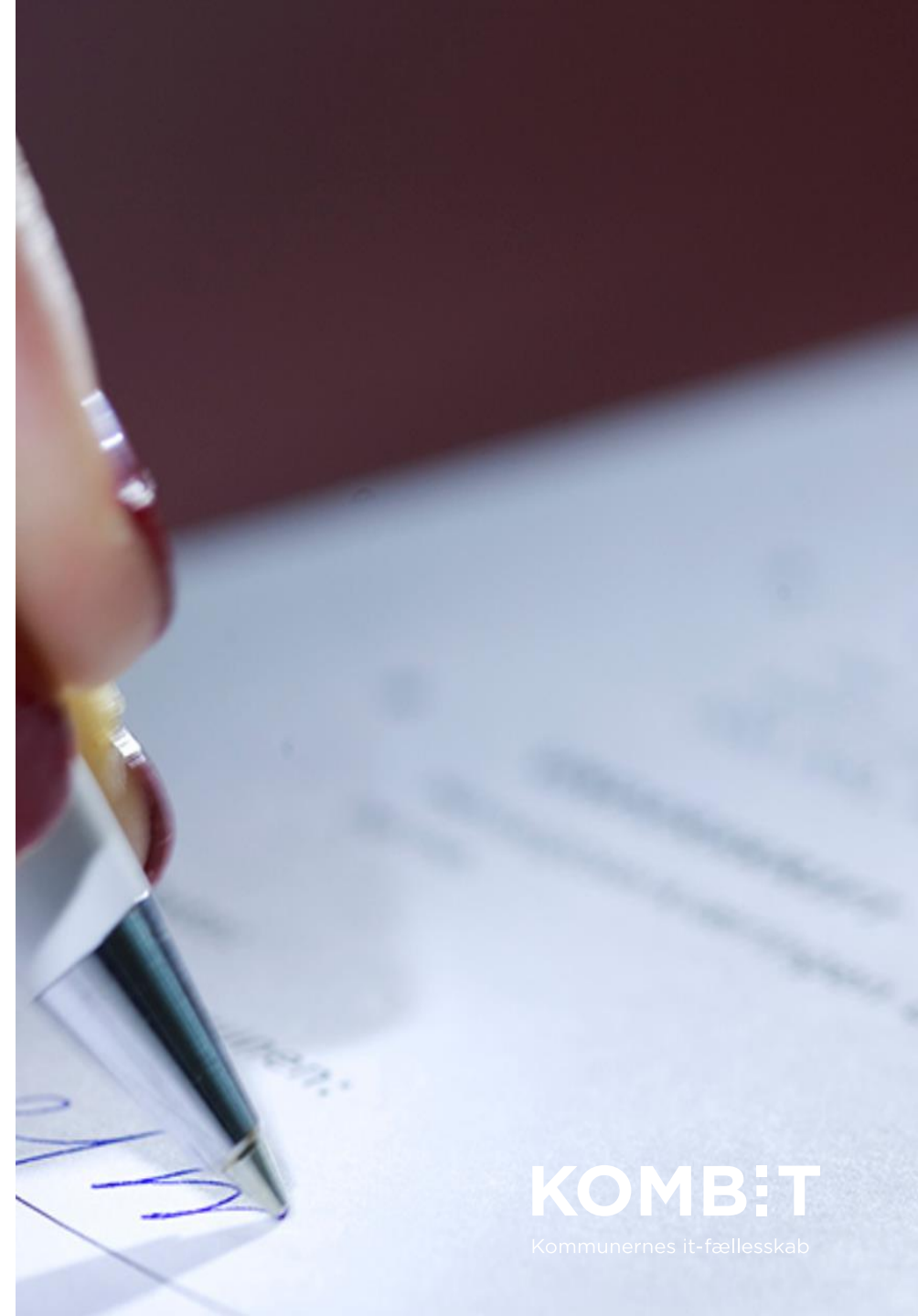
- 6 kommuner har flere KLE27- eller KLE29-sager i indekserne og kan vises på borger.dk.

Status pr. løsning, KOMBIT aktiviteter:

- Status pr. løsning:
- Nexus: Vi har flere videndelingsmøder i kalenderen med kommuner, afventer tilbagemelding fra leverandøren
- Cura: Opgradering af Cura afventes, opstart af møder efter nytår
- Sensum: Foreløbig ingen aktiviteter, dialog mellem leverandør og kommuner
- Vitae: ikke konstateret behov for møde med kommune

På vej

Webinar om mulige måder at opmærke borgersag, samlesag eller enkeltsag på.



KLIK OPGAVER

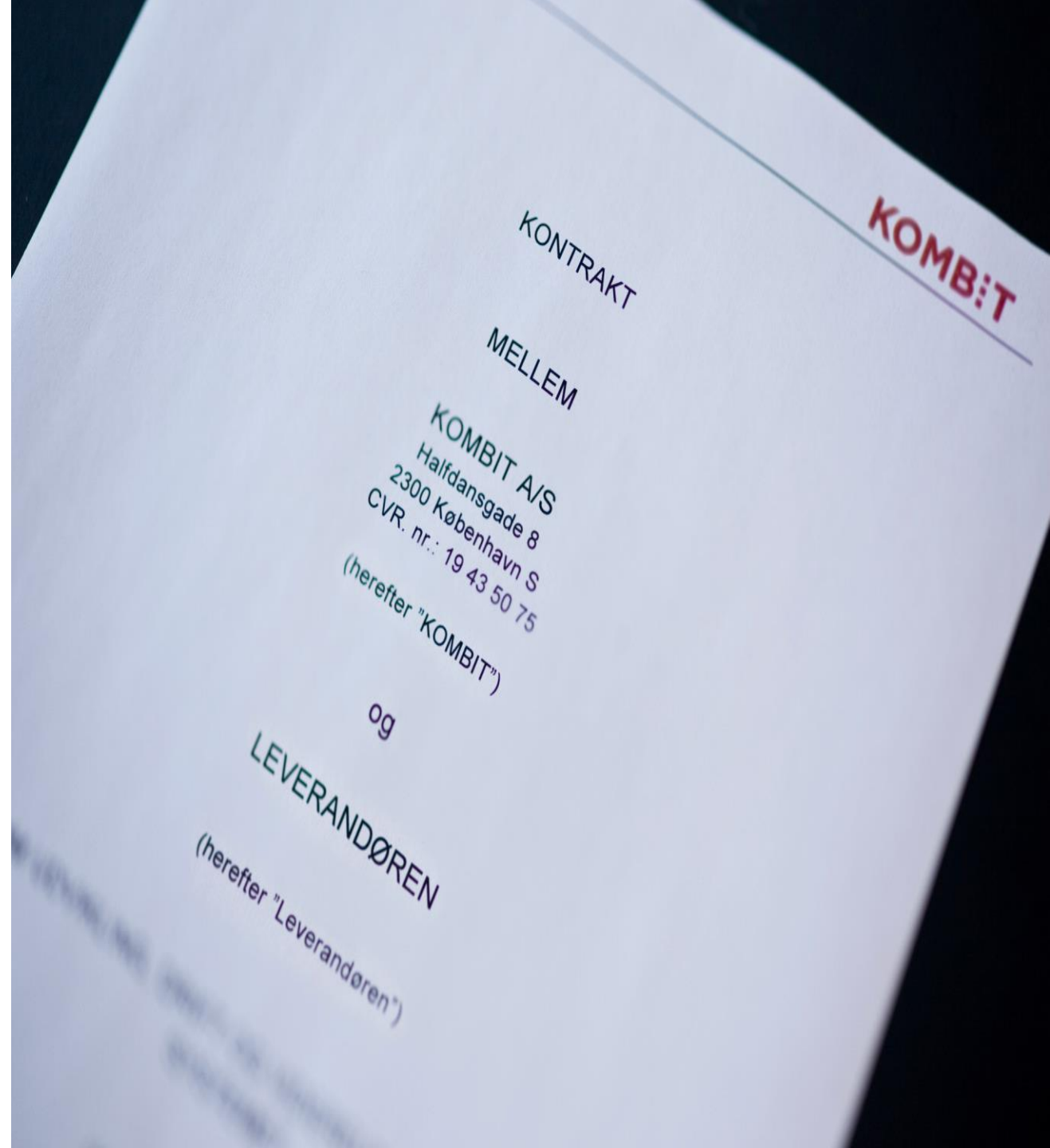


Chefkonsulent Jens Kastenskov jka@kombit.dk

Sygesikring

KLIK-opgaver I skal have særlig opmærksomhed på:

- **Status på ØiR KLIK-opgaver**
 - ØiR KLIK-opgaver bliver publiceret i 2 bølger. Omfang: 6 KLIK-opgaver pr. bølge.
 - ØiR KLIK-opgaver bliver forventeligt publiceret fra uge 39.
- **Status på Nets/Easy aftale**
 - Det er tidligere meldt ud, at KOMBIT har fået overdraget kommunernes eksisterende aftale hos Nets fra Dedalus til den nye Sygesikringsløsning. Det er ikke længere gældende, da Dedalus i september har meddelt KOMBIT, at de ønsker at beholde kommunernes eksisterende aftale hos Nets.
 - Kommunerne skal oprette ny Easy aftale hos Nets til den nye Sygesikringsløsning.
 - Der vil blive publiceret nye KLIK-opgaver vedr. oprettelse af ny Easy aftale hos Nets samt opsætning af betalingsløsningen. Forventeligt omfang: 3 KLIK-opgaver.



KLIK opgaver

Projekt	Kommende KLIK-opgaver (infrastruktur)	Start dato	Slut dato
Sygesikring	IN016 Planlæg og alloker ressourcer til Sygesikrings implementering af ØiR Finans (paralleldriftskommuner + X øvrige kommuner)	Forventeligt uge 39	
Sygesikring	IN016 Planlæg og alloker ressourcer til Sygesikrings implementering af ØiR Finans (øvrige kommuner)	Forventeligt uge 41	
Sygesikring	IN017 Tegn abonnement på Sygesikrings finanssortiment i Fælleskommunalt Klassifikationssystem (paralleldriftskommuner + X øvrige kommuner)	Forventeligt uge 39	
Sygesikring	IN017 Tegn abonnement på Sygesikrings finanssortiment i Fælleskommunalt Klassifikationssystem (øvrige kommuner)	Forventeligt uge 41	
Sygesikring	IN018 Map værdier for Sygesikrings finanssortiment i ERP-løsningens omsætningstabel (paralleldriftskommuner + X øvrige kommuner)	Forventeligt uge 39	
Sygesikring	IN018 Map værdier for Sygesikrings finanssortiment i ERP-løsningens omsætningstabel (øvrige kommuner)	Forventeligt uge 41	
Sygesikring	IN019 Klargør bogføringssystem til Sygesikring (paralleldriftskommuner + X øvrige kommuner)	Forventeligt uge 39	
Sygesikring	IN019 Klargør bogføringssystem til Sygesikring (øvrige kommuner)	Forventeligt uge 41	
Sygesikring	IN020 Verificer omsætningstabel i bogføringssystem (paralleldriftskommuner + X øvrige kommuner)	Forventeligt uge 41	
Sygesikring	IN020 Verificer omsætningstabel i bogføringssystem (øvrige kommuner)	Forventeligt uge 44	
Sygesikring	IN021 Aftal nye arbejdsgange vedr. ØiR Finans (paralleldriftskommuner + X øvrige kommuner)	Forventeligt uge 39	
Sygesikring	IN021 Aftal nye arbejdsgange vedr. ØiR Finans (øvrige kommuner)	Forventeligt uge 41	
KY	UI 50 Foretag tilbageførsel af manuel indberetning til eindkomst ifm. dækninger på KMD Aktiv fordringer forud for R2.1	15-08-2022	17-10-2022
KY	MI 38 Foretag resterende sagstilknytning samt angivelse af KMD Aktiv referencer	Forberedelse nu. Igangsæt 07.11.2022	31-01-2023
KY	UI 56 Korrigér KY fordringer oprettet før 15. juli 2021	Under afklaring	Start december
KLIK	07 Kontroller/godkend serviceaftale for Fælleskommunalt Organisationssystem	September	September



Evaluering og tak for i dag.

Vi evaluerer dagens møde i Teams

Spørgsmål, kommentarer og ideer til næste møders indhold samt dagens optagelse sendes til samtlige registrerede KOMBIT programledere

Sådan gør du
Målingen foretages
Direkte i Teams